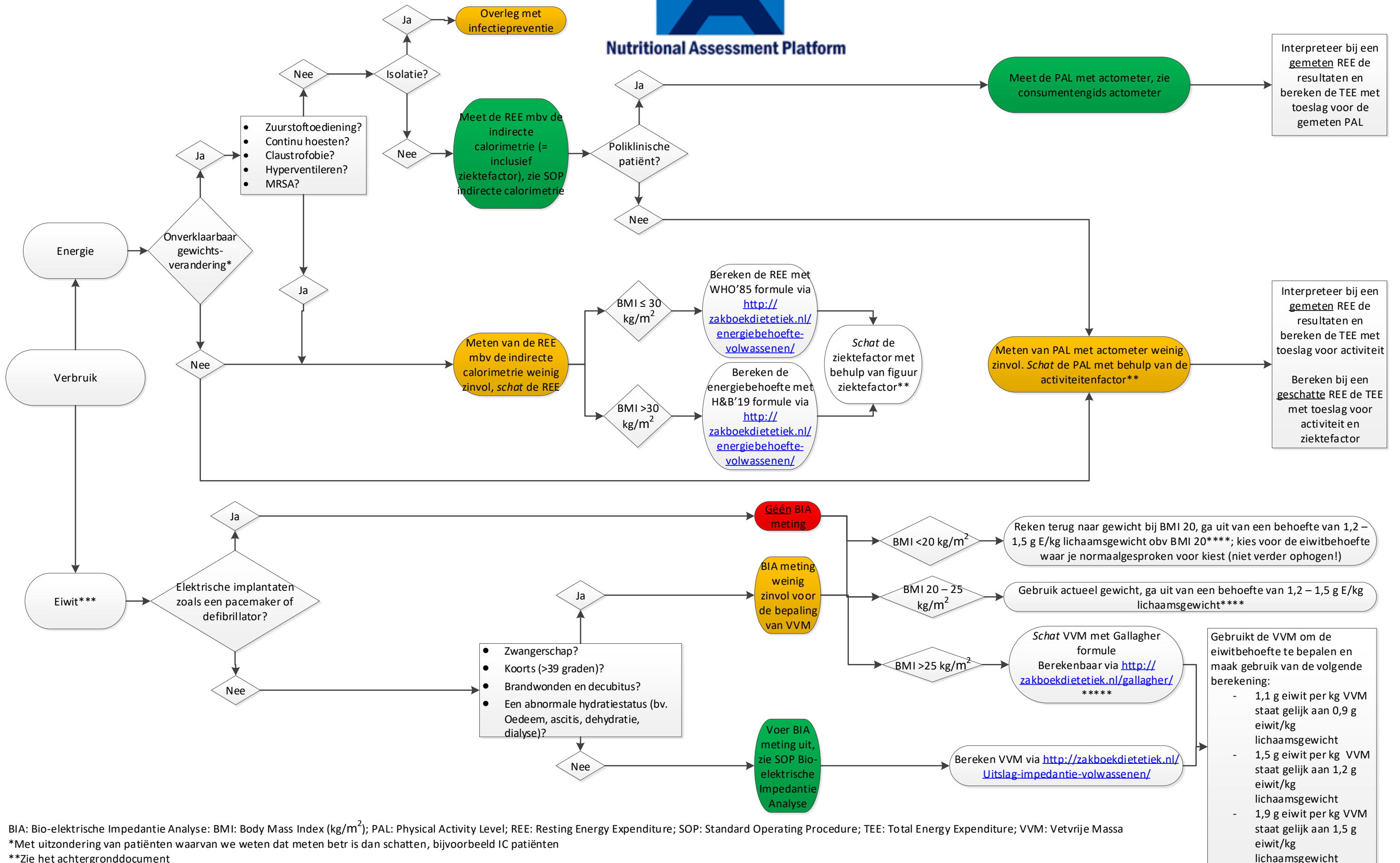


Stroomschema voedselverbruik



Nutritional Assessment Platform



BIA: Bio-elektrische Impedantie Analyse; BMI: Body Mass Index (kg/m^2); PAL: Physical Activity Level; REE: Resting Energy Expenditure; SOP: Standard Operating Procedure; TEE: Total Energy Expenditure; VVM: Vetvrije Massa

*Met uitzondering van patiënten waarvan we weten dat meten betr is dan schatten, bijvoorbeeld IC patiënten

**Zie het achtergronddocument

*** Het meten van VVM met behulp van bijv. BIA heeft voorkeur

**** Met uitzondering van bij contra-indicaties, zoals nierinsufficiëntie

***** Valt de patiënt af en daardoor in een andere BMI categorie? Ga uit van de geschatte VVM obv de Galagher formule; niet (opnieuw) behoefte bereken uitgaande van gewicht